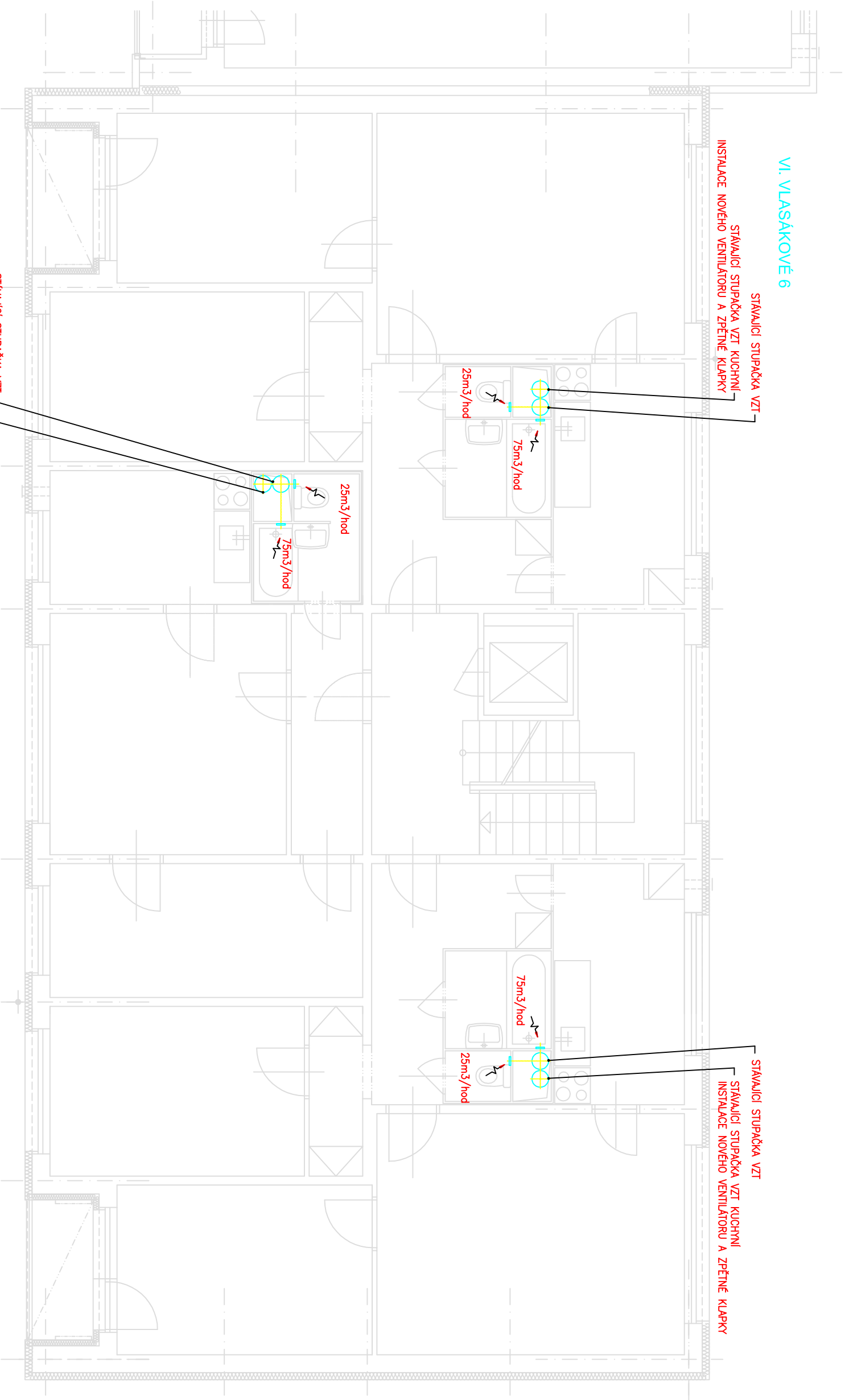


VI. VLASÁKOVÉ 6

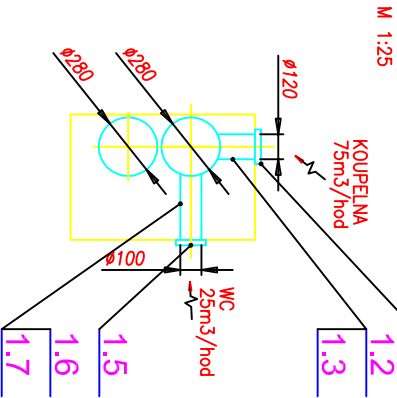
STÁVAJÍCÍ STUPAČKA VZT
STÁVAJÍCÍ STUPAČKA VZT KUCHYNÍ
INSTALACE NOVEHO VENTILÁTORU A ZPĚTNÉ KLAPKY

STÁVAJÍCÍ STUPAČKA VZT
STÁVAJÍCÍ STUPAČKA VZT KUCHYNÍ
INSTALACE NOVEHO VENTILÁTORU A ZPĚTNÉ KLAPKY



STÁVAJÍCÍ STUPAČKA VZT
STÁVAJÍCÍ STUPAČKA VZT KUCHYNÍ
INSTALACE NOVEHO VENTILÁTORU A ZPĚTNÉ KLAPKY

TYPOVÉ ŘEŠENÍ



SEZNAM PŘÍLOH
TECHNICKÁ ZPRÁVA
SPECIFIKACE MATERIÁLU

VZT-SP-05/15-20
VZT-TZ-05/15-21
VZT-SM-05/15-25

Ing. JAN ŠPUNDA, Pověření 23, PSČ 724 00, Ostrava-Stará Bělá, IČ: 436 19 207					
Vedoucí projektant:	Ing. Miroslav Pytl	Formátů A4:	4		
Vypracoval:	Ing. Jan Špunda	Měřítko:	1:50		
Investor	SMO MOB Ostrava - Jih, Horní 3, Ostrava - Hrabůvka	Sada č:			
Název stavby:	KOMPLEXNÍ ZATEPLENÍ DOMU VI. Vlasákové 2, 4, 6, Ostrava - Bělský Les				
Část:	VZDUCHOTECHNIKA				
Stupeň:	DPS				
Číslo zakázky	05/15	Datum:	04/2015		
Obsah:	Výkres č.: VZT-A2-05/15-23				
DISPOZICE 2. - 6.NP					